

## Schutz

1. SPEICHERN SIE DIESE ANWEISUNGEN. Dieses Handbuch enthält wichtige Sicherheits- und Bedienungshinweise für das Electro-Voice EVERSE Akkupack.
2. Bevor Sie das interne Electro-Voice Batterieladegerät zum Aufladen des Akkus verwenden, lesen Sie alle Anweisungen und Warnhinweise auf (1) dem Akku, (2) dem Lautsprecher.
3. Um die Verletzungsgefahr zu verringern, laden Sie nur Electro-Voice Akkus, die für die Verwendung mit dem Lautsprecher angegeben sind. Andere Akkutypen können platzen und Verletzungen und Schäden verursachen.
4. Laden Sie den Akku nur bei Temperaturen über 0 °C (+32 °F) und unter 35 °C (+95 °F). Vermeiden Sie es, den Akku in direktem Sonnenlicht zu laden. Bewahren Sie den Lautsprecher und den Akku an einem Ort auf, an dem die Temperaturen 45 °C nicht überschreiten. Dies ist wichtig, um schwere Schäden an den Akkuzellen zu vermeiden.
5. Wenn nicht durch Electro-Voice anders angegeben, laden Sie den Akku nicht in einer feuchten oder nassen Umgebung auf und setzen Sie den Lautsprecher nicht Regen oder Schnee aus, wenn er an das Stromnetz angeschlossen ist. Das Eindringen von Wasser in das Batterieladegerät kann zu einem elektrischen Schlag oder Brand führen.

### Vorsicht!

Verwenden Sie immer die mitgelieferte Witterschutzhülle und/oder Electro-Voice zugelassenes Regenschutzzubehör in nassen Umgebungen.

6. Tauchen Sie den Akku oder den Lautsprecher niemals in Flüssigkeiten jeglicher Art ein und lassen Sie keine Flüssigkeit in sie eindringen. Korrosive oder leitfähige Flüssigkeiten (wie z. B. Meerwasser oder Produkte, die Industriechemikalien oder Bleichmittel enthalten, usw.) können einen Kurzschluss verursachen, der zu Feuer, Verletzungen und Sachschäden führen kann.
7. Unter extremen Nutzungs- oder Temperaturbedingungen kann der Akku auslaufen. Vermeiden Sie den Kontakt mit Haut und Augen. Die Akkuflüssigkeit ist ätzend und kann Verätzungen des Gewebes verursachen. Wenn die Flüssigkeit mit der Haut in Berührung kommt, waschen Sie sie schnell mit Wasser und Seife ab. Wenn die Flüssigkeit in Ihre Augen gelangt, spülen Sie sie mindestens 10 Minuten lang mit Wasser aus und suchen Sie einen Arzt auf.
8. Stellen Sie den Lautsprecher auf flachen, nicht brennbaren Oberflächen und entfernt von brennbaren Materialien auf, wenn Sie den Akku verwenden oder aufladen. Teppichböden und andere wärmeis-

lierende Oberflächen blockieren die Luftzirkulation, was zu einer Überhitzung des Batterieladegeräts und des Akkus führen kann. Wenn Sie Rauch oder ein Schmelzen des Lautsprechers oder des Akkus feststellen, ziehen Sie sofort den Stecker aus der Steckdose und verwenden Sie den Akku oder den Lautsprecher nicht. Wenden Sie sich sofort an den Kundendienst.

9. Vergewissern Sie sich, dass das Kabel so verlegt ist, dass man nicht darauf tritt, darüber stolpert oder es anderweitig beschädigt oder belastet wird. Ein beschädigter Stecker und ein beschädigtes Kabel können zu einem elektrischen Schlag oder Brand führen.
10. Trennen Sie den Lautsprecher, indem Sie am Stecker und nicht am Kabel ziehen. Betreiben Sie den Lautsprecher nicht mit einem beschädigten Kabel oder Stecker. Lassen Sie sie sofort ersetzen. Ein beschädigter Stecker oder ein beschädigtes Kabel kann zu einem elektrischen Schlag oder Brand führen.
11. Legen Sie den Akku nicht in den Lautsprecher ein, wenn das Gehäuse des Akkus Risse oder sichtbare Schäden aufweist. Die Verwendung eines beschädigten Akkus kann zu einem elektrischen Schlag oder Brand führen.
12. Nehmen Sie den EVERSE Akku nicht auseinander. Nehmen Sie den Akku nicht in Betrieb, wenn er einen scharfen Schlag erlitten hat, heruntergefallen ist oder auf andere Weise beschädigt wurde. Ein falscher Zusammenbau oder eine Beschädigung kann zu einem elektrischen Schlag oder Brand führen.
13. Überprüfen Sie vor jedem Gebrauch Lautsprecher, Kabel, Stecker und Akku. Nicht verwenden, wenn Sie Beschädigungen bemerken. Öffnen Sie das Akkupaket niemals selbst, sondern bringen Sie es zu einem Electro-Voice Service Center und verwenden Sie nur Originalersatzteile. Ein falscher Zusammenbau oder die Verwendung eines beschädigten Produkts kann zu einem elektrischen Schlag oder Brand führen.
14. Verwenden Sie nur Zubehör oder Akkus, die von Electro-Voice **empfohlen oder verkauft werden**. Die Verwendung von nicht empfohlenen Zubehörteilen kann zu einem elektrischen Schlag oder Brand führen.
15. Tauschen Sie den Akku aus, wenn Sie einen erheblichen Rückgang der Betriebszeit pro Ladung feststellen. Der Akku könnte sich dem Ende seiner Lebensdauer nähern.

### Pflege des Akkus



#### Warnung!

### Wenn die Akkus nicht in einem Lautsprecher installiert sind, halten Sie sie von Metallgegenständen

fern. Um z. B. die Pole vor Kurzschlüssen zu schützen, legen Sie die Akkus **NICHT** in einen Werkzeugkasten oder eine Tasche mit Nägeln, Schrauben, Schlüsseln usw. Dies kann zu Feuer oder Verletzungen führen.

**SETZEN SIE DIE AKKUS NICHT INS FEUER** und setzen Sie sie keiner großen Hitze aus. Sie könnten explodieren.

### Warnung!

**Versuchen Sie nicht, der Akku zu zerlegen oder überstehende Teile von den Akkupolen zu entfernen.** Feuer oder Verletzungen können die Folge sein. Schützen Sie freiliegende Anschlüsse vor der Entsorgung mit dickem Isolierband, um Kurzschlüsse zu vermeiden.



### Hinweis!

Electro-Voice Akkus  
Bei Verwendung von Akkus, die nicht von Electro-Voice verkauft werden, wird die Garantie ungültig.



### Hinweis!

Akku-Schutzmodus  
Der Lithium-Ionen-Akku wird durch den „Akku-Schutzmodus“ vor Tiefentladung geschützt. Wenn der Akku leer ist, schaltet der Lautsprecher in einen Akkuschutzmodus. Der Akku wird teilweise geladen geliefert. Laden Sie den Akku vollständig auf, bevor Sie Ihren Lautsprecher zum ersten Mal benutzen. Der Lithium-Ionen-Akku kann jederzeit aufgeladen werden, ohne seine Lebensdauer zu verkürzen. Eine Unterbrechung des Ladevorgangs beschädigt den Akku nicht.



### Hinweis!

Akkumentsorgung  
Entsorgen Sie Akkus nicht im Hausmüll. Entsorgen Sie Akkus nur an geeigneten Sammelstellen und decken Sie bei Lithiumbatterien die Akkupole mit Isolierband oder anderem elektrisch isolierendem Material ab. Der Lithium-Ionen-Akku muss gesammelt, recycelt oder auf umweltgerechte Weise entsorgt werden.



### Warnung!

Lufttransportwarnung



Befolgen Sie alle geltenden Vorschriften für Luftfracht und Passagiergepäck für Lithium-Ionen-Batterien und -Geräte.

### Warnung!

Gefahr von Explosionen oder Verbrennungen  
Um das Risiko eines Brandes oder von Verbrennungen zu verringern, versuchen Sie nicht, den Akku zu öffnen, zu zerlegen oder zu warten. Nicht zerdrücken, durchstechen, externe Kontakte kurzschließen oder ins Feuer oder Wasser werfen. Verwenden Sie die Einheit nur bei Temperaturen zwischen 0 °C (32 °F) und 35 °C (95 °F). Recyceln oder entsorgen Sie sie ordnungsgemäß.



## Merkmale

- Der Li-Ion-Akku des EVERSE 8 mit hoher Kapazität wurde speziell entwickelt, um mehr als genug Energie für die Show zu liefern.
- Inklusive Stofftragetasche zum Schutz des Akkus während des Transports und der Lagerung.
- In Schwarz oder Weiß erhältlich.

## Im Lieferumfang enthaltene Teile

Anzahl	Bauteil
1	Akkupack
1	Tragetasche aus Stoff
1	Installationskurzanleitung

## Einrichtung

Der EVERSE 8 Lautsprecher ist bereits mit einem Li-Ion-Akku mit hoher Kapazität bestückt. Laden Sie den Akku vor dem ersten Gebrauch 24 Stunden lang auf, um eine maximale Laufzeit und Lebenserwartung des Akkus zu gewährleisten.

So laden Sie den Akku auf:

- ▶ Schließen Sie **MAINS IN** an, während der Akku im EVERSE 8 Lautsprecher eingesetzt ist.

Nach der ersten vollständigen Aufladung sind die voraussichtlichen Ladezeiten des Akkus wie folgt:

- 4 Stunden oder weniger ohne Signal und bei ausgeschalteter Einheit.
- 6 Stunden oder weniger, wenn die Einheit eingeschaltet ist und Audio mit hoher Lautstärke abgespielt wird.

Das LCD zeigt **CHARGING** an, während der Akku bei ausgeschalteter Einheit geladen wird. Auf dem LCD-Display wird **FULL** angezeigt, wenn der Akku voll aufgeladen ist.

### Hinweis!

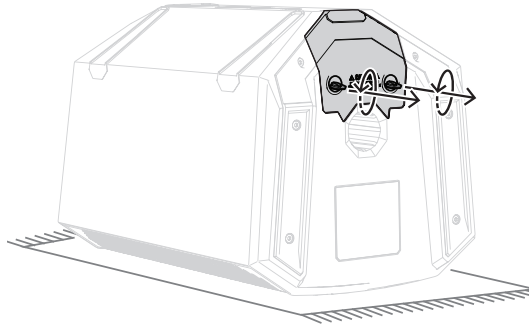
Selbstentladung des Akkus

Alle Li-Ionen-Akkus entladen sich über einen längeren Zeitraum (mehrere Monate) selbst. Wenn ein Akku über einen längeren Zeitraum nicht geladen wird, kann er sich vollständig entladen. Es kann länger als normal dauern, bis es vollständig aufgeladen ist. Sollte dies der Fall sein, lassen Sie den Akku erneut 24 Stunden lang aufladen, bevor Sie ihn verwenden.

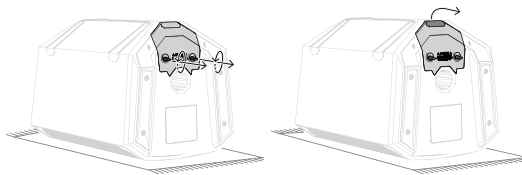
Überprüfen Sie Ihren Lautsprecher und der Akku monatlich und laden Sie den Akku auf. Dies trägt dazu bei, die Laufzeit der Akkus zu erhalten und ihre Lebensdauer zu verlängern.

Zum Entfernen und Wiedereinsetzen des Akkus zur Inspektion oder zum Austausch:

1. Lösen Sie die beiden Fingerschrauben vollständig, indem Sie sie gegen den Uhrzeigersinn drehen.



2. Ziehen Sie den Akku vorsichtig, aber fest an dem Fingergriff auf der Rückseite des Akkufachs.



3. Um den Akku wieder einzusetzen, führen Sie die vorherigen Schritte in umgekehrter Reihenfolge aus.

### Hinweis!

Vergewissern Sie sich, dass die Akkufachabdeckung vollständig eingesetzt ist, bevor Sie die Fingerschrauben anziehen. Ziehen Sie die Schrauben nur mit den Fingern an, bis sie fest sitzen. Ziehen Sie die Schrauben nicht zu fest an und verwenden Sie kein übermäßiges Drehmoment. Dies kann zu Schäden führen.

## Technische Daten

Kapazität	86,4 Wh
Akkulaufzeit (bei max. Leistung) <sup>1,3</sup>	6+ Stunden
Akkulaufzeit (bei moderater Leistung) <sup>2,3</sup>	12+ Stunden
Farbe	Schwarz oder weiß

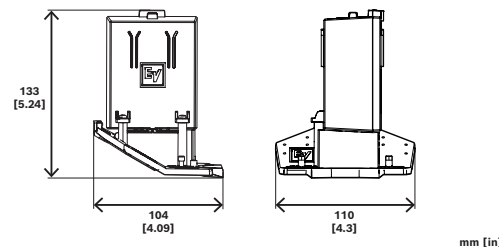
Abmessungen (H x B x T) (mm)	133 mm x 104 mm x 110 mm
Abmessungen (H x B x T) (in)	5.24 in x 4.3 in x 4.09 in
Versandmaße (H x B x T) (mm)	172 mm x 148 mm x 142 mm
Versandmaße (H x B x T) (Zoll)	6.8 in x 5.8 in x 5.6 in
Gewicht (g)	542 g
Gewicht (lb)	1.20 lb
Versandgewicht (g)	700 g
Bruttogewicht (lb)	1.50 lb

<sup>1</sup> Maximale Leistung vor der Anzeige der Lautsprechergrenze, bei typischem Programmmaterial.

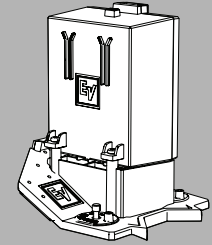
<sup>2</sup> Der mäßige Ausgangspegel liegt bei ca. 95 dB SPL für EVERSE 8 und 100 dB SPL für EVERSE 12, bei typischem Programmmaterial.

<sup>3</sup> Die Stromversorgung externer Geräte über die DC-Buchse, den USB-Anschluss und/oder die Phantomspeisung reduziert die Akkulaufzeit.

### Maße



## EVERSE8 Battery pack assembly EVERSE-BAT-B, EVERSE-BAT-W



### Schnellstartanleitung



### Bosch Security Systems, LLC

130 Perinton Parkway  
Fairport, NY 14450  
USA

[www.electrovoice.com](http://www.electrovoice.com)

© Bosch Security Systems, LLC, 2024

### EU importer:

#### Bosch Sicherheitssysteme GmbH

Robert-Bosch-Platz 1  
70839 Gerlingen  
Germany  
© Bosch Sicherheitssysteme GmbH,  
2024

2024-01 | 02 | F.01U.405.178 | 202402231231



F01U405178