

01

## Instalação com o adaptador de barra roscada

### Advertência!

Suspender qualquer objeto é potencialmente perigoso e só deve ser tentado por indivíduos que tenham um conhecimento mais completo de técnicas e regulamentos de levantamento de objetos acima da cabeça. A Electro-Voice recomenda enfaticamente que todos os alto-falantes sejam suspensos levando em consideração as leis e os regulamentos nacionais, federais, estaduais e locais. É responsabilidade do instalador garantir que todos os alto-falantes sejam instalados com segurança de acordo com todos esses requisitos. Quando os alto-falantes são suspensos, a Electro-Voice recomenda



02

enfaticamente que o sistema seja inspecionado pelo menos uma vez por ano ou conforme exigido pelas leis e pelos regulamentos aplicáveis. Se qualquer sinal de falha ou dano for detectado, ações corretivas deverão ser tomadas imediatamente. O usuário é responsável por garantir que a parede, o teto ou a estrutura consigam suportar todos os objetos suspensos a uma altura superior ao nível da cabeça. Qualquer ferramenta usada para suspender um alto-falante não associada à Electro-Voice é de responsabilidade de terceiros.



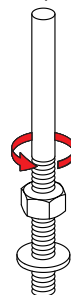
### Aviso!

Use uma barra roscada de aço no tamanho 7/16"-20.

Para **instalar uma barra roscada**, faça o seguinte:

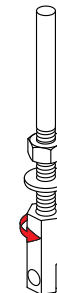
03

1. Monte a **barra roscada** (não incluída) no teto.  
*Recomendamos enfaticamente usar porcas duplas na barra roscada sempre que possível.*
2. Coloque a **porca de perfil baixo** (não incluída) na extremidade do alto-falante da barra roscada.  
*Deixe espaço suficiente para atarraxar o adaptador.*



04

3. Atarraxe o **adaptador** na barra roscada em pelo menos 3/4".  
*Se necessário, alinhe o slot de montagem.*



05

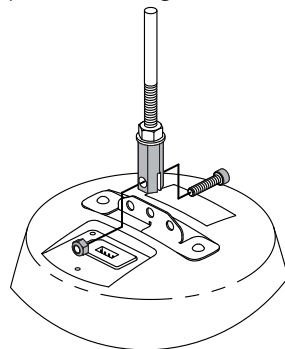
4. Enrosque a **porca de perfil baixo** até ela entrar em contato com a superfície do adaptador de barra roscada.  
*Aperte firmemente um contra o outro.*



5. Insira a **placa de montagem suspensa** no slot de montagem da barra roscada.

06

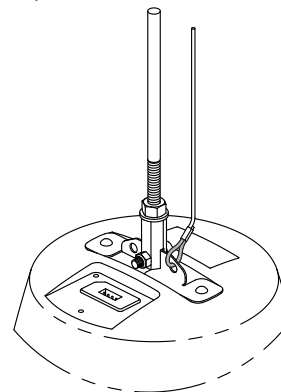
6. Insira o **parafuso de travamento do adaptador de barra roscada** através dos furos do adaptador e do furo central da placa de montagem do alto-falante.



7. Aperte a **porca autotravante de nylon** na outra extremidade do parafuso de suspensão.

07

8. Conecte um **cabo de suporte auxiliar secundário** (não incluído) em um dos furos laterais da aba de suspensão na parte superior do alto-falante.



9. Fixe o **cabo de suporte auxiliar secundário** (não incluído) em um ponto de suporte diferente no teto da estrutura da edificação.

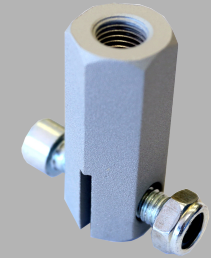
08

09

10

11

**TR-P Adaptador de haste com rosca suspenso**



**pt-BR** Quick installation guide

12

13

14

