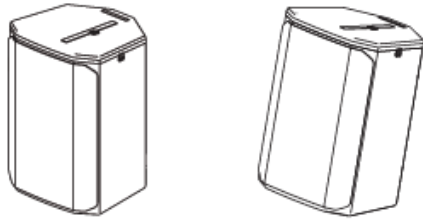
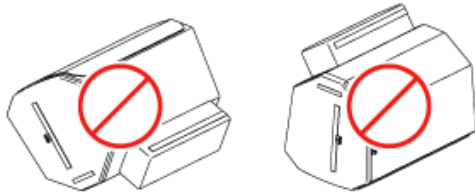


## Richtige Verwendung der regenbeständigen Hülle

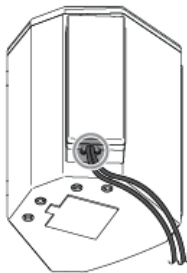
- Verwenden Sie den Lautsprecher nur in aufrechter (links abgebildet) oder rückwärts gerichteter (rechts abgebildet) Ausrichtung.



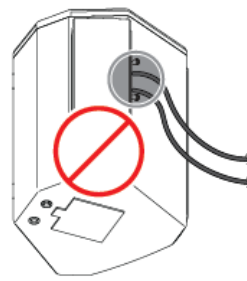
- Lautsprecher bei feuchten oder nassen Bedingungen nicht im Monitormodus verwenden.



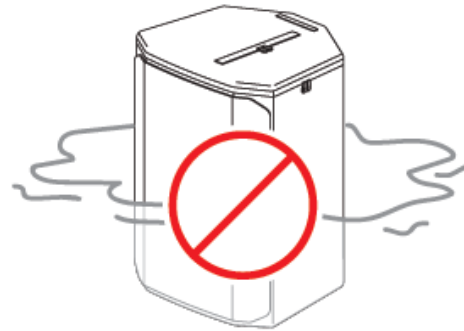
- Führen Sie die Kabel an der Unterseite des Verstärkerfachs heraus. Achten Sie darauf, dass die Reißverschlüsse um die Kabel herum dicht sind.



- Führen Sie die Kabel nicht an den Seiten des Verstärkerfachs heraus. Verstärkertasche nicht im unverschlossen Zustand lassen.



- Lautsprecher nicht in Wasser tauchen oder Spritzwasser aussetzen.

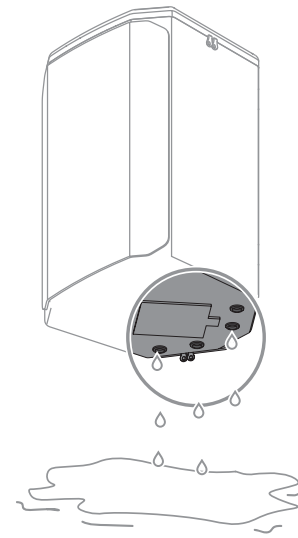


## Hinweise zum Reinigen und Trocknen

- Mit einem feuchten Tuch reinigen.
- Nur lufttrocknen.
- Nicht in der Maschine waschen.
- Nicht im Trockner trocknen.

## Abflussöffnungen

Die regenbeständige Hülle des EVERSE wurde mit vier Abflusslöchern entworfen. Ziel ist es, jegliches Wasser ablaufen zu lassen, das in das Innere der regenbeständigen Hülle eindringen könnte.



## Schutzart

Der EVERSE Lautsprecher mit installierter regenbeständiger Hülle entspricht der Schutzart IP44, allerdings nur in aufrechter und rückwärtsgerichteter Position und nur bei ordnungsgemäßer Verwendung gemäß der mitgelieferten Kurzanleitung.

Bei längerem Aufenthalt kann sich am Boden der regenbeständigen Hülle etwas Wasser ansammeln. Nehmen Sie den Lautsprecher aus der Hülle, damit beide gut trocknen können.

Wenn Sie die regenbeständige Hülle verwenden, können Sie optional die wetterfeste Eingangsabdeckung verwenden, um die Schutzart IP44 zu gewährleisten.

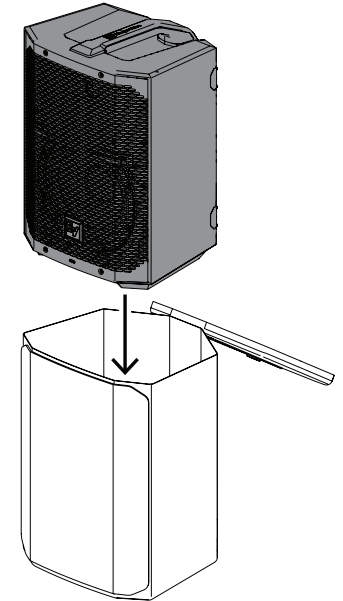
## Verwitterung

Wenn die regenbeständige Hülle installiert ist, ist der EVERSE Lautsprecher wetterfest gemäß IP44-Standard, aber nicht wasserdicht. Die Witterungsbeständigkeit kann durch Beschädigung, Reparatur, unsachgemäße Demontage und regelmäßige Abnutzung verringert werden. Überprüfen Sie immer den EVERSE Lautsprecher und das Zubehör vor und nach jedem Gebrauch. Lassen Sie den Lautsprecher und die Komponenten vor der Lagerung oder zwischen den Verwendungen trocknen. Der EVERSE Lautsprecher mit installierter regenbeständiger Hülle ist nur für die vorübergehende Verwendung in nassen oder feuchten Umgebungen vorgesehen. Der Lautsprecher ist nicht dafür vorgesehen, über längere Zeiträume hinweg Feuchtigkeit ausgesetzt zu werden. Nicht Salzwasser, Spritzwasser oder Chlor aussetzen oder in Umgebungen mit hohem Chlorgehalt verwenden.

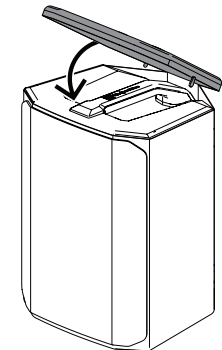
# Verwendung der regenbeständigen Hülle

## So verwenden Sie die regenbeständige Hülle:

1. Öffnen Sie die regenbeständige Hülle und setzen Sie den Lautsprecher ein. Achten Sie darauf, dass das Gitter zur vorderen Klappe zeigt.



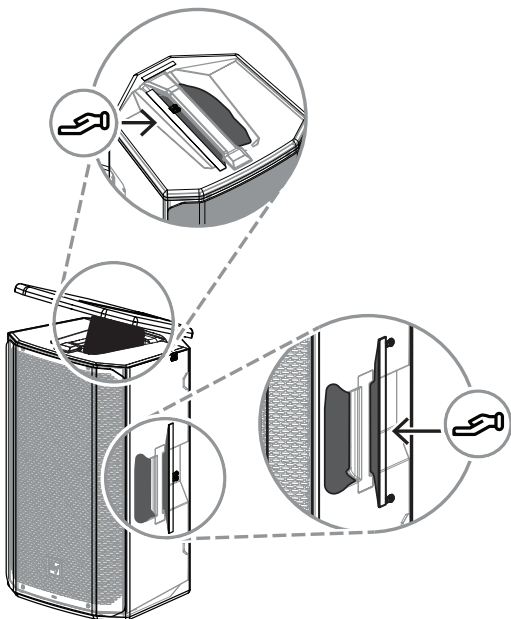
2. Schließen Sie die regenbeständige Hülle.



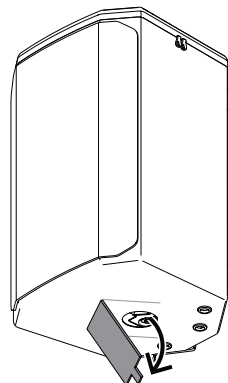
3. Öffnen Sie die Grifftasche und verwenden Sie die Tasche, um den Griff zu greifen. Die Tasche kommt unter den Griff.

### So verwenden Sie den Lautsprecher in der Stativposition:

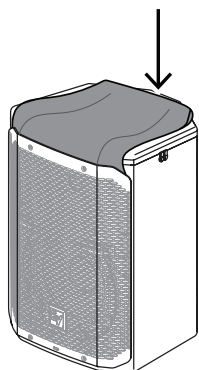
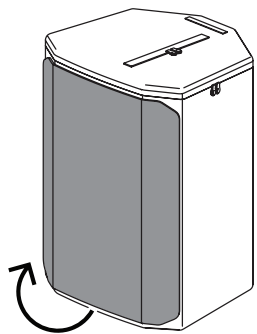
1. Öffnen Sie die untere Klappe der regenbeständigen Hülle.



2. Stellen Sie den Lautsprecher auf ein Stativ.



4. Heben Sie die vordere Klappe an und klappen Sie sie über die Oberseite des Lautsprechers zurück.
5. Befestigen Sie die Klappe mit dem Klettverschluss auf der Rückseite der Oberseite des Lautsprechers.



### So schließen Sie den Lautsprecher an:

1. Öffnen Sie das Verstärkerfach auf der Rückseite der regenbeständigen Hülle.
2. Stellen Sie die erforderlichen Verbindungen her.
3. Schließen Sie die Verstärkertasche.

### Technische Daten

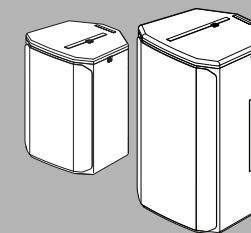
	<b>EVERSE8-RAINCVR Wetterfeste Abdeckung für EVERSE 8</b>
Farbe	Schwarz

	<b>EVERSE8-RAINCVR Wetterfeste Abdeckung für EVERSE 8</b>
Material	600D Poly mit wasserdichtem und hydrophobiertem Lycra-Gewebe
Schutzart	IP44
Abmessungen (H x B x T) (mm)	400 mm x 285 mm x 280 mm
Abmessungen (H x B x T) (in)	15,75 in x 11,22 in x 11,02 in
Versandabmessungen (H x B x T) (mm)	480 mm x 425 mm x 28,5 mm
Versandabmessungen (H x B x T) (Zoll)	18,9" x 16,7" x 1,12"
Gewicht (g)	370 g
Gewicht (lb)	0.82 lb
Versandgewicht (g)	420 g
Bruttogewicht (lb)	0.93 lb

	<b>EVERSE12-RAINCVR Regenfeste Abdeckung für EVERSE 12</b>
Farbe	Schwarz
Material	600D Poly mit wasserdichtem und hydrophobiertem Lycra-Gewebe
Schutzart	IP44
Abmessungen (H x B x T) (mm)	584 mm x 362 mm x 378 mm
Abmessungen (H x B x T) (in)	23 in x 14,25 in x 14,88 in
	23 mm x 570 mm x 590 mm
	0.90 in x 22.4 in x 23.23 in
Gewicht (g)	620 g
Gewicht (lb)	1.37 lb
Versandgewicht (g)	680 g
Bruttogewicht (lb)	1.50 lb

### EVERSE Rain cover

EVERSE8-RAINCVR, EVERSE12-RAINCVR



Kurzbedienungsanleitung



### Bosch Security Systems, LLC

130 Perinton Parkway  
Fairport, NY 14450  
USA

[www.electrovoice.com](http://www.electrovoice.com)

© Bosch Security Systems, LLC, 2023

### EU importer:

### Bosch Sicherheitssysteme GmbH

Robert-Bosch-Platz 1  
70839 Gerlingen  
Germany  
© Bosch Sicherheitssysteme GmbH,  
2023

2023-11 | 02 | F.01U.415.385 | 202312181215

