

## Sécurité

1. ENREGISTREZ CES INSTRUCTIONS. Le présent manuel contient les instructions de sécurité et d'utilisation importantes du bloc de batteries Electro-Voice EVERSE.
2. Avant d'utiliser le chargeur de batterie interne Electro-Voice pour recharger la batterie, lisez toutes les instructions et les avertissements sur (1) la batterie, (2) le haut-parleur.
3. Pour limiter les risques de blessures, chargez uniquement les batteries Electro-Voice destinées à une utilisation avec le haut-parleur. Les autres batteries risquent de provoquer des blessures corporelles et des dégâts.
4. Chargez uniquement le bloc de batterie à des températures supérieures à 0 °C (+32 °F) ou inférieures à 35 °C (+95 °F). Évitez de charger la batterie sous la lumière directe du soleil. Stockez le haut-parleur et le bloc de batterie à des températures qui ne dépassent pas 45 °C (113 °F). Cela est important pour éviter des dégâts sérieux aux cellules de la batterie.
5. Sauf indication contraire d'Electro-Voice avec l'utilisation des accessoires homologués, ne rechargez pas la batterie dans un environnement humide ou mouillé et n'exposez pas le haut-parleur à la pluie ou à la neige lorsqu'il est branché sur le secteur. Si de l'eau pénètre dans le chargeur de batterie, il y a un risque d'électrocution ou d'incendie.

### Attention!



Utilisez toujours le capot étanche fourni et/ou l'habillage pluie Electro-Voice homologué quand l'environnement est humide.

6. N'immergez jamais la batterie, ni le haut-parleur dans un liquide quelconque et ne laissez aucun liquide pénétrer dedans. Des liquides corrosifs ou conducteurs (comme de l'eau de mer ou des produits chimiques industriels ou des produits chlorés, etc.) risquent d'entraîner des court-circuits et un incendie, des blessures corporelles et des dégâts matériels.
7. Les batteries peuvent couler quand les conditions d'utilisation ou de température sont extrêmes. Évitez tout contact avec la peau et les yeux. Le liquide de la batterie est caustique et peut provoquer des brûlures. Si le liquide entre en contact avec la peau, lavez rapidement à l'eau savonneuse. Si le liquide entre en contact avec les yeux, rincez à l'eau pendant au minimum 10 minutes et consultez un médecin.
8. Posez le haut-parleur sur des surfaces non inflammables plates et loin des matériaux inflammables lors de l'utilisation ou du chargement de la batterie. La moquette et les autres surfaces d'isolation thermique empêchent la bonne circulation de l'air, ce

qui peut entraîner la surchauffe du chargeur et de la batterie. Si vous observez de la fumée ou la fonte du haut-parleur ou de la batterie, débranchez immédiatement le haut-parleur et n'utilisez pas la batterie ni le haut-parleur. Contactez immédiatement le service après-vente.

9. Veillez à placer le cordon en dehors des lieux de passage ou qu'il n'est pas soumis à des dommages ou des tensions. Une prise et un cordon endommagés risquent d'entraîner une électrocution ou un incendie.
10. Débranchez le haut-parleur en tirant sur la prise plutôt que sur le cordon. Ne faites pas fonctionner le haut-parleur si la prise ou le cordon sont endommagés. Remplacez-les immédiatement. Une prise ou un cordon endommagés risquent d'entraîner une électrocution ou un incendie.
11. N'insérez pas la batterie dans le haut-parleur si le boîtier de la batterie est fissuré ou visiblement endommagé. L'utilisation d'une batterie endommagée risque d'entraîner une électrocution ou un incendie.
12. Ne démontez pas ou n'utilisez pas le bloc de batteries EVERSE s'il a reçu un choc, s'il est tombé ou s'il est endommagé. Le remontage incorrect ou les dommages risquent d'entraîner une électrocution ou un incendie.
13. Avant chaque utilisation, vérifiez le haut-parleur, le câble, la prise et le bloc de batterie. Ne les utilisez pas si vous détectez des dommages. N'ouvrez jamais la batterie, envoyez-la à un centre de réparation Electro-Voice qui n'utilise que des pièces de rechange d'origine. Le remontage incorrect ou l'utilisation d'un produit endommagé risque d'entraîner une électrocution ou un incendie.
14. Utilisez uniquement les accessoires ou les batteries recommandés ou vendus par Electro-Voice. Si vous utilisez des fixations non recommandées, il y a un risque d'électrocution ou d'incendie.
15. Remplacez le bloc de batterie en cas de baisse substantielle du temps de fonctionnement par charge. Le bloc de batterie est peut-être en fin de vie.

### Entretien des batteries

#### Avertissement!

**Lorsque les batteries ne sont pas insérées dans un haut-parleur, éloignez-les des objets métalliques.**

Par exemple, pour protéger les bornes des courts-circuits, **NE PLACEZ PAS** les batteries dans une boîte à outils ou une poche avec des clous, des vis, des clés, etc. Il y a un risque de blessures corporelles ou d'incendie.

**NE JETEZ PAS LES BATTERIES AU FEU** ou ne les exposez pas à une chaleur élevée. Elles pourraient exploser.



#### Avertissement!

**N'essayez pas de démonter la batterie ni de retirer tout composant à l'avant des bornes.** Il y a un risque de blessures corporelles ou d'incendie. Avant de les mettre au rebut, enroulez les bornes exposées dans du chatterton pour éviter tout court-circuit.



#### Remarque!

Blocs de batterie Electro-Voice  
L'utilisation de blocs de batterie non vendus par Electro-Voice entraînera l'annulation de la garantie.



#### Remarque!

Mode de protection des batteries  
La batterie lithium-ion est protégée contre les décharges profondes par le « mode de protection des batteries ». Quand la batterie est vide, le haut-parleur passe en mode de protection des batteries. La batterie est fournie partiellement chargée. Terminez le chargement de la batterie avant d'utiliser le haut-parleur pour la première fois. La batterie lithium-ion peut être chargée à tout moment, sans risque de diminuer sa durée de vie. L'interruption de la procédure de chargement n'endommage pas la batterie.



#### Remarque!

Mise au rebut des batteries  
Ne jetez pas les batteries avec les ordures ménagères. Déposez-les uniquement dans les points de collecte appropriés et, pour les batteries lithium, enroulez leurs bornes dans du chatterton ou tout autre ruban isolant électriquement. La batterie Lithium-ion doit être déposée, recyclée ou mise au rebut dans le respect de l'environnement.



#### Avertissement!

Avertissement sur le transport aérien  
Suivez toutes les réglementations applicables au transport aérien et aux bagages concernant les batteries lithium-ion et les dispositifs alimentés.



#### Avertissement!

Risque d'explosion ou de brûlures  
Pour limiter les risques d'incendie ou de brûlures, n'essayez pas d'ouvrir, de démonter ni de réparer le bloc de batterie. N'écrasez pas, ne percez pas les points de contact externes courts et ne les jetez pas au feu ou dans l'eau.



Utilisez uniquement l'appareil à des températures entre 0 °C (32 °F) et 35 °C (95 °F). Recyclez ou mettez au rebut correctement.

## Fonctionnalités

- La batterie Li-Ion haute capacité du EVERSE 8 est conçue pour fournir plus de puissance que nécessaire pour aller au bout du spectacle.
- Sac de transport en tissu inclus pour protéger la batterie durant le transport et le stockage.
- Disponible en noir ou en blanc.

## Composants

Quantité	Éléments inclus
1	Bloc de batteries
1	Sac de transport en tissu
1	Guide d'installation rapide

## Installation

L'enceinte EVERSE 8 est fournie avec un bloc de batterie Li-Ion haute capacité préinstallé. Chargez la batterie pendant 24 heures avant la première utilisation pour garantir une longue durée de vie et un temps de fonctionnement maximal de la batterie.

Pour charger la batterie :

- ▶ Branchez l'entrée secteur **MAINS IN** une fois la batterie installée dans l'enceinte EVERSE 8.

Après la première charge complète, les temps de chargement attendus sont les suivants :

- 4 heures ou moins sans signal et si l'alimentation est coupée.
- 6 heures ou moins sous tension et avec la lecture audio à des niveaux de sortie élevés.

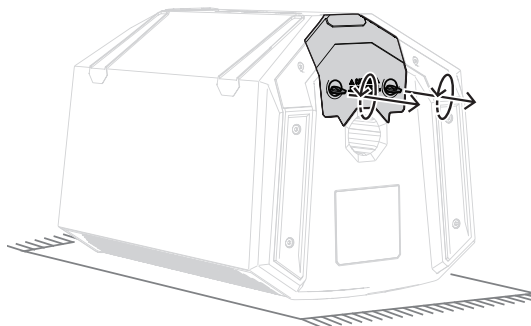
L'écran LCD affiche  **CHARGING** pendant que la batterie charge si l'alimentation est coupée. L'écran LCD affiche  **FULL** lorsque la batterie est chargée.

### Remarque!

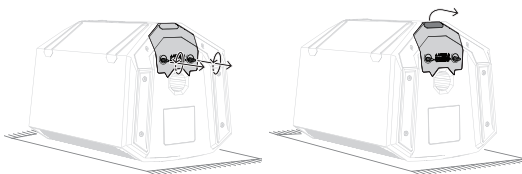
Auto-déchargement de la batterie  
Toutes les batteries Li-Ion se déchargent sur de longues périodes (plusieurs mois). Si une batterie reste en place pendant une longue période sans être chargée, elle peut se décharger complètement. La recharge complète peut prendre plus de temps que d'habitude. Dans ce cas, laissez la batterie en charge pendant 24 heures avant de l'utiliser. Inspectez le haut-parleur et la batterie tous les mois et rechargez la batterie. Cela permet de maintenir le temps de fonctionnement des batteries et de prolonger leur durée de vie utile.

Pour retirer et réinstaller la batterie pour l'inspection ou le remplacement :

1. Dévissez complètement les deux vis en les tournant dans le sens anti-horaire.



2. Tirez doucement mais fermement sur le bloc de batterie situé à l'arrière du couvercle de batterie.



3. Pour remettre le bloc de batterie, faites la même chose en sens inverse.

### Remarque!

Veillez à ce que le couvercle de batterie soit bien enclenché avant de resserrer les vis. Serrez au doigt jusqu'à ce qu'il soit bien ajusté. Ne serrez pas trop les vis ou n'exercez pas un couple excessif. Vous risquez d'endommager le couvercle.

## Données techniques

Capacité	86,4 Wh
Durée de fonctionnement de la batterie (au niveau de sortie maximale) <sup>1,3</sup>	Plus de 6 h

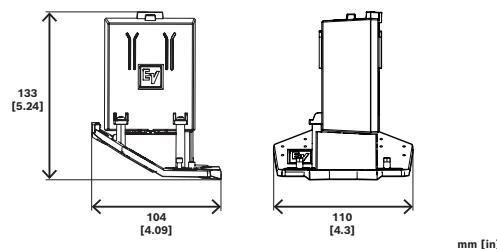
Durée de fonctionnement de la batterie (au niveau de sortie moyen) <sup>2,3</sup>	Plus de 12 h
Couleur	Noir ou blanc
Dimensions (H x L x P) (mm)	133 mm x 104 mm x 110 mm
Dimensions (H x L x P) (in)	5.24 in x 4.3 in x 4.09 in
Dimensions expédition (H x L x P) (mm)	172 mm x 148 mm x 142 mm
Dimensions expédition (H x L x P) (po)	6.8 in x 5.8 in x 5.6 in
Poids (g)	542 g
Poids (lb)	1.20 lb
Poids emballé (g)	700 g
Poids brut (lb)	1.50 lb

<sup>1</sup>Sortie maximale avant l'indication de la mise en action du limiteur de l'enceinte, avec un programme standard.

<sup>2</sup>La sortie modérée est d'environ 95 dB SPL pour EVERSE 8 et 100 dB SPL pour EVERSE 12, avec du matériel de programme typique.

<sup>3</sup>L'alimentation d'équipements externes via la prise CC, la connexion USB et/ou l'alimentation fantôme réduit la durée de fonctionnement de la batterie.

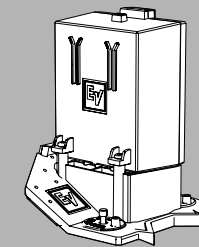
## Dimensions



mm [in]

## EVERSE8 Battery pack assembly

EVERSE-BAT-B, EVERSE-BAT-W



Guide d'installation rapide



### Bosch Security Systems, LLC

130 Perinton Parkway  
Fairport, NY 14450  
USA

[www.electrovoice.com](http://www.electrovoice.com)

© Bosch Security Systems, LLC, 2024

### EU importer:

#### Bosch Sicherheitssysteme GmbH

Robert-Bosch-Platz 1  
70839 Gerlingen  
Germany

© Bosch Sicherheitssysteme GmbH, 2024

2024-01 | 02 | F.01U.405.178 | 202402231211



F01U405178